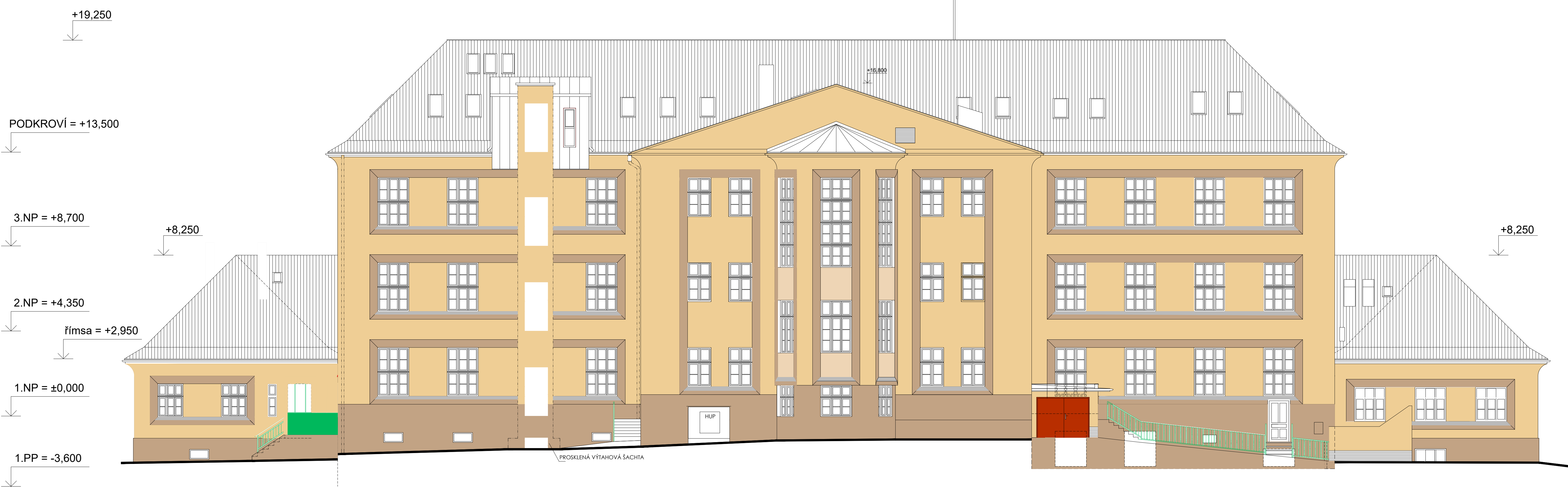


# POHLED SEVEROZÁPADNÍ



## BAREVNÉ ŘEŠENÍ FASÁD:

- ODSTÍN ŽLUTO - HNĚDÝ SVĚTLÝ . . . PLOCHA 768 M2 (POHLED SZ)
- ODSTÍN ŽLUTO - HNĚDÝ TMAVŠÍ . . . PLOCHA 286 M2 (POHLED SZ)

POZN. ODSTÍNY FASÁDNÍCH BAREV NÁTĚRŮ/NÁSTŘIKŮ BUDOU PŘED APLIKACÍ VYVZORKOVÁNY PŘÍMO NA STAVBĚ A ODSOUHLASENY PROJEKTANTEM, INVESTOREM A ZÁSTUPCEM ÚMA (SOUČÁSTÍ DODÁVKY).

Z CELKOVÝCH PLOCH NEBYLY ODEČÍTÁNY PLOCHY OKEN, KTERÉ NAHRAZUJÍ PLOCHY ZA SLOŽITOST FASÁDY, ZAOBLENÉ PODOKENNÍ VYKONZOLOVANÉ ŘÍMSY, PŘEDSAZENÉ ZAOBLENÉ OKENNÍ ŠAMBRÁNY, HLUBOKÁ OSTĚNÍ OKEN A DVEŘÍ, ZAOBLENOU FASÁDU SCHODIŠŤOVÉHO PROSTORU . . .

HIP	Zodp. projektant	Vypracoval	Kreslil	Ing.arch.Zuzana Hrubešová PROJEKTOVÝ ATELIEŘ 1.máje 251, 588 22 Luka nad Jihlavou tel. 731586286 E.mail:hrubesova.zuzana@seznam.cz	
Ing.arch.					
Zuzana Hrubešová					
Investor	Statutární město Jihlava, Masarykovo nám 97/1, 586 01 Jihlava				
Rozvoj odborných výukových prostor včetně vybavení na základních školách v Jihlavě - II.etapa - ZŠ Havlíčkova II.				Datum	7/2024
ČÁST - OPRAVA FASÁD				Formát	2xA4
				Účel	DPS
				Měřítko	1:200
				Číslo výkresu	Číslo kopie
POHLED SEVEROZÁPADNÍ BAREVNÉ ŘEŠENÍ				D.1.1.36	